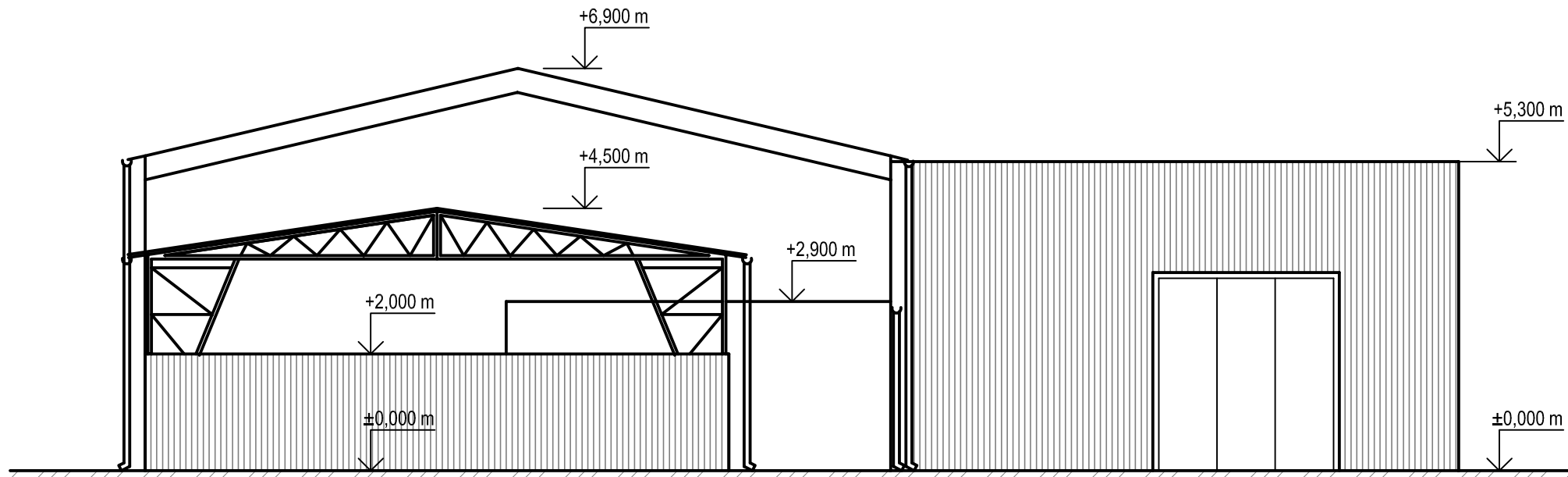
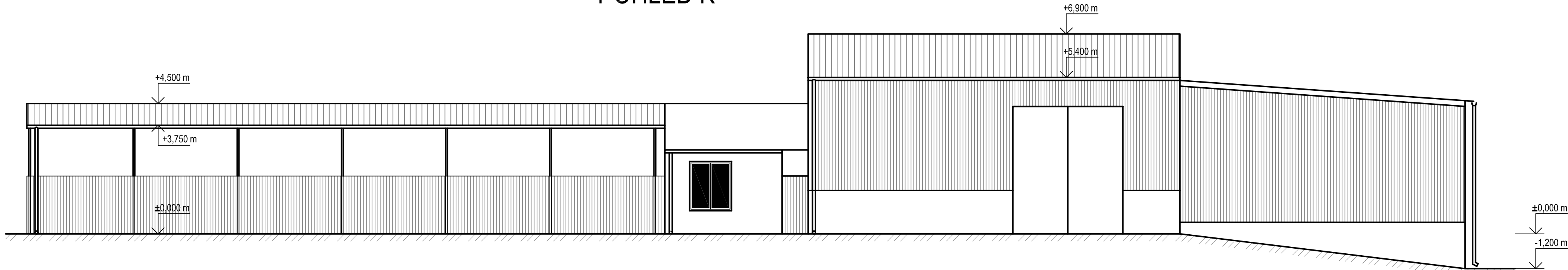


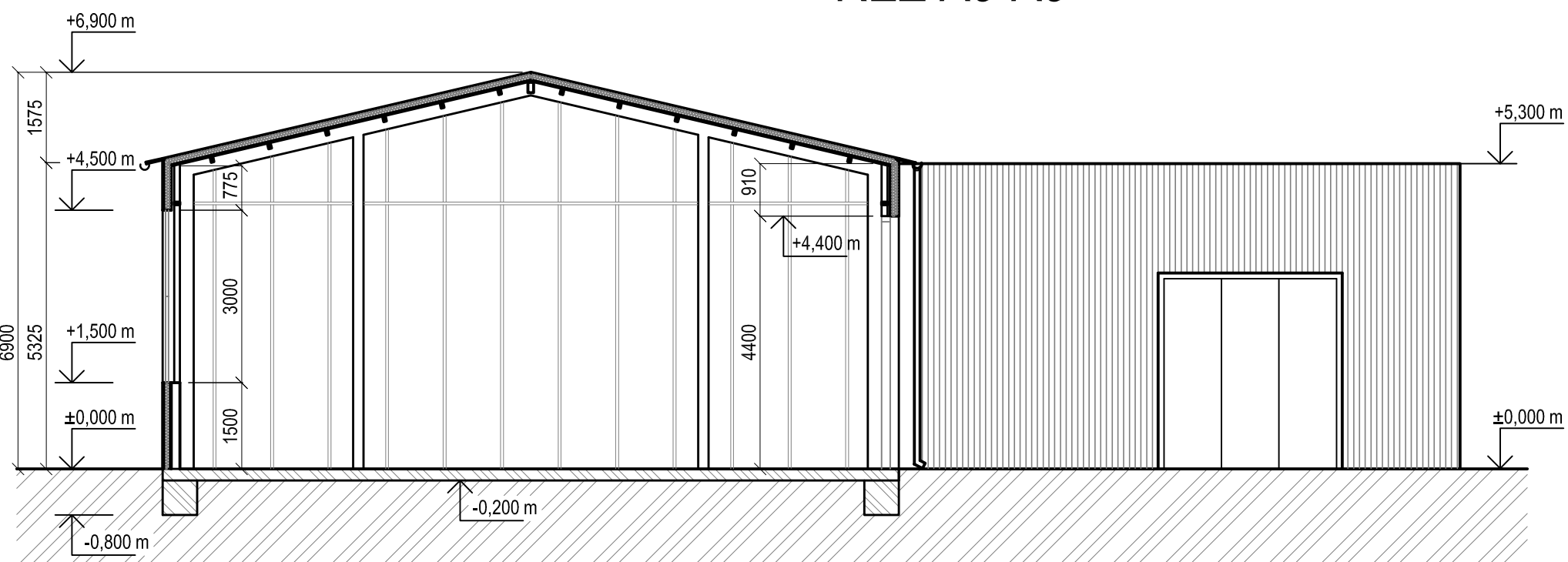
POHLED R



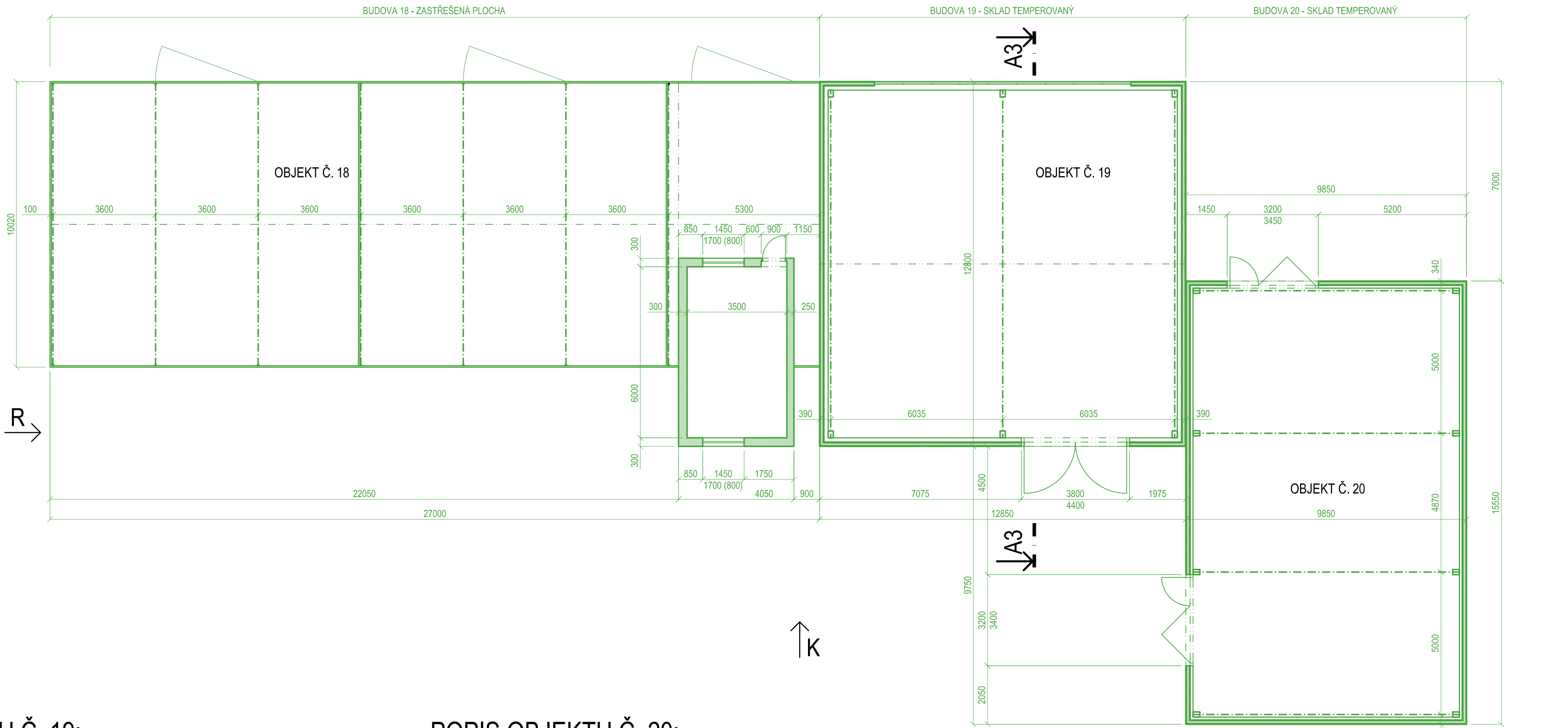
POHLED K



ŘEZ A3-A3



PŮDORYS - BOURANÉ KONSTRUKCE OBJEKTŮ Č. 18, 19, 20



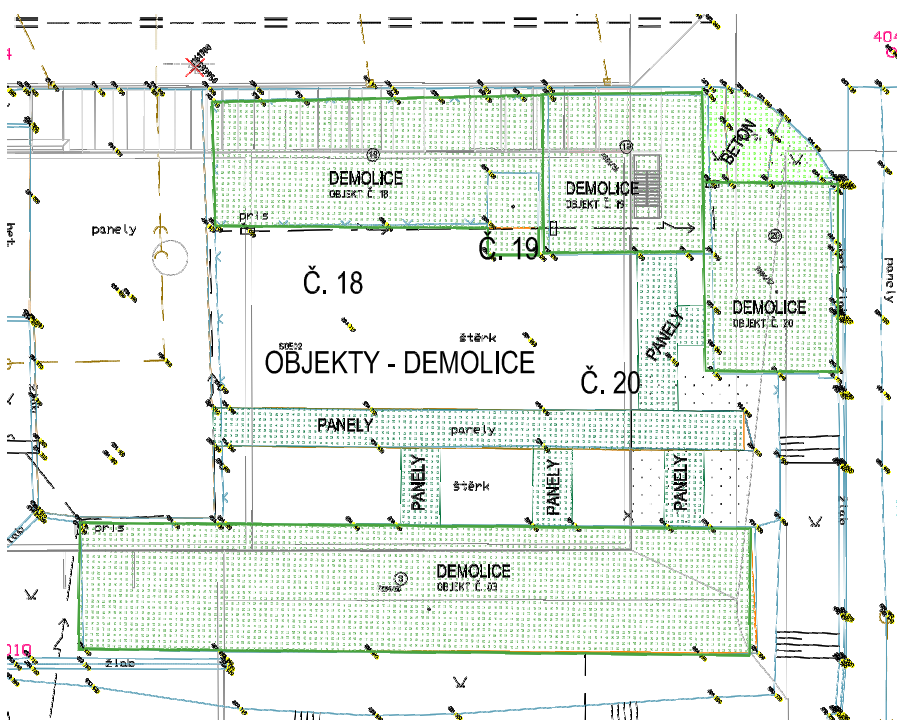
POZNÁMKY:

- PŘED ZAHÁJENÍM BOURACÍCH PRACÍ MUSÍ ZHOTOTVITEL ZAJISTIT VYTÝČENÍ INŽENÝRSKÝCH SÍTÍ A JEJICH OZNAČENÍ. V MÍSTĚ PŘEDPOKLÁDANÝCH SÍTÍ MUSÍ BÝT PROVÁDĚN POUZE RUČNÍ ODKOP.

LEGENDA

- DEMOLOVANÉ OBJEKTY
- DEMOLICE SILNIČNÍCH PANELŮ
- DEMOLICE BETONOVÉHO POVRCHU

SCHÉMA



POPIS OBJEKTU Č. 18:

ZASTŘEŠENÁ PLOCHA

SPODNÍ STAVBA

ZÁKLADY MONOLITICKÉ ŽELEZOBETONOVÉ  
HLOUBKA ZALOŽENÍ cca 1 000 mm  
NOSNÁ KONSTRUKCE PŘÍČNÉ PŘÍHRADOVÉ VAZBY Z OCELOVÝCH TRUBEK, KONSTRUKČNÍ  
PODÉLNÉ TRUBKY, ZTUŽIDLA  
OBVODOVÝ PLECH DO VÝŠKY 2,0 m  
DĚLÍCI KONSTRUKCE POZINKOVANÝ OCELOVÝ TRAPÉZOVÝ PLECH DO VÝŠKY 2,0 m  
OBVODOVÝ PLÁŠŤ POZINKOVANÝ OCELOVÝ TRAPÉZOVÝ PLECH DO VÝŠKY 2,0 m

PODLAHA

PODLAHA VOLNĚ LOŽENÉ PANELY

VÝPLNĚ OTVORŮ

VSTUPNÍ VRATA OCELOVÉ

STŘECHA

STŘEŠNÍ PLÁŠŤ LEHKÁ OK, SEDLOVÝ Z TRAPÉZOVÝCH PLECHŮ

STŘEŠNÍ A OBVODOVU KONSTRUKCI VYNÁŠÍ LEHKÉ OCELOVÉ PŘÍHRADOVÉ RÁMY Z

TRUBKOVÝCH A OTEVŘENÝCH PROFILŮ

KLEMPÍŘSKÉ PRVKY PODOKAPNÍ ŽLABY A SVODY Z POZINKOVANÝCH OCEL. PLECHŮ

ZDĚNÝ VESTAVEK

OKNA VESTAVKU DŘEVĚNÁ, DVEŘE PLECHOVÉ

VÝMĚRY

ZASTAVĚNÁ PLOCHA 196 m<sup>2</sup>

POPIS OBJEKTU Č. 19:

SKLAD

SPODNÍ STAVBA

ZÁKLADY MONOLITICKÉ ŽELEZOBETONOVÉ PREFABRIKOVANÉ PANELY,  
BETONOVÉ PÁSY  
HLOUBKA ZALOŽENÍ cca 1 000 mm  
NOSNÁ KONSTRUKCE PŘÍČNÉ PŘÍHRADOVÉ VAZBY Z OCELOVÝCH PROFILŮ, HLAVNÍ NOSNÝ  
PROFIL SVAŘENEC, KONSTRUKČNÍ PODÉLNÉ PROFILY, ZTUŽIDLA  
ZATEPLENÁ SENDVIČOVÁ KONSTRUKCE, NOSNÝ DŘEVĚNÝ ROŠT  
PANELY PODEZDĚNÝ DO VÝŠKY 1,5 m

PODLAHA

PODLAHA BETONOVÁ MAZANINA S CEMENTOVÝM POTĚREM

VÝPLNĚ OTVORŮ

OKNA PROSKLENÁ STĚNA V OCELOVÝCH PROFILECH

OCELOVÁ VRATA V OCELOVÉ RÁMOVÉ KONSTRUKCI

STŘECHA

STŘEŠNÍ PLÁŠŤ SEDLOVÝ Z TRAPÉZOVÝCH POZINKOVANÝCH PLECHŮ

KLEMPÍŘSKÉ PRVKY PODOKAPNÍ ŽLABY A SVODY Z POZINKOVANÝCH OCEL. PLECHŮ

VÝMĚRY

ZASTAVĚNÁ PLOCHA 165 m<sup>2</sup>

POPIS OBJEKTU Č. 20:

SKLAD

SPODNÍ STAVBA

ZÁKLADY MONOLITICKÉ ŽELEZOBETONOVÉ PREFABRIKOVANÉ PANELY,  
BETONOVÉ PÁSY  
HLOUBKA ZALOŽENÍ cca 1 000 mm  
NOSNÁ KONSTRUKCE PŘÍČNÉ PŘÍHRADOVÉ VAZBY O OCELOVÝCH PROFILŮ, HLAVNÍ NOSNÝ  
PROFIL SVAŘENEC, KONSTRUKČNÍ PODÉLNÉ PROFILY, ZTUŽIDLA

PODLAHA

PODLAHA BETONOVÁ MAZANINA S CEMENTOVÝM POTĚREM

VÝPLNĚ OTVORŮ

KONSTRUKCE SKLÁDANÁ - ZE VNITŘ DESKY CETRIS,

TEPELNÁ IZOLACE, TRAPÉZOVÝ SVISLE Kladený PLECH

SKLENĚNÉ TVÁRNICE

OCELOVÁ VRATA V OCELOVÉ RÁMOVÉ KONSTRUKCI

STŘECHA

STŘEŠNÍ PLÁŠŤ PULTOVÝ Z TRAPÉZOVÝCH PLECHŮ

STŘEŠNÍ A OBVODOVU KONSTRUKCI VYNÁŠÍ LEHKÉ OCELOVÉ PŘÍHRADOVÉ RÁMY Z

TRUBKOVÝCH A OTEVŘENÝCH PROFILŮ

VÝMĚRY

ZASTAVĚNÁ PLOCHA 153 m<sup>2</sup>

AREÁLOVÁ ±0,000 = 248,150 m n. m. (Bpv)

REVIZE			
ČÍSLO	DATUM	POPIS ZMĚNY	PODPIS
1.			
2.			
3.			
4.			
INVESTOR		SAKO Brno, a.s. Jedovnická 4247/2, 628 00 Brno	
GENERALNÍ PROJEKTANT		TENZA, a.s. Svatopetrská 35/7, 617 00 Brno	
STAVBA		Odpadové hospodářství Brno II - Linka K1	
ČÁST		SO 00 - DEMOLICE	
NÁZEV VÝKRESU		SKLADY, OBJEKTY Č. 18, 19, 20 - DEMOLICE	
ZAKAZOVÉ ČÍSLO		Z19113-DBP-D-003	
STUPĚŇ		DBP	
TENTO VÝKRES JE VLASTNÍVČÍM FY. TENZA, a.s. A NESMÍ BÝT POSKYTNUT TŘETÍM STRANÁM BEZ PÍSEMNÉHO SOUHLASU MAJITELE NEBO ZNEUŽIT JINÝM ZPŮSOBEM			